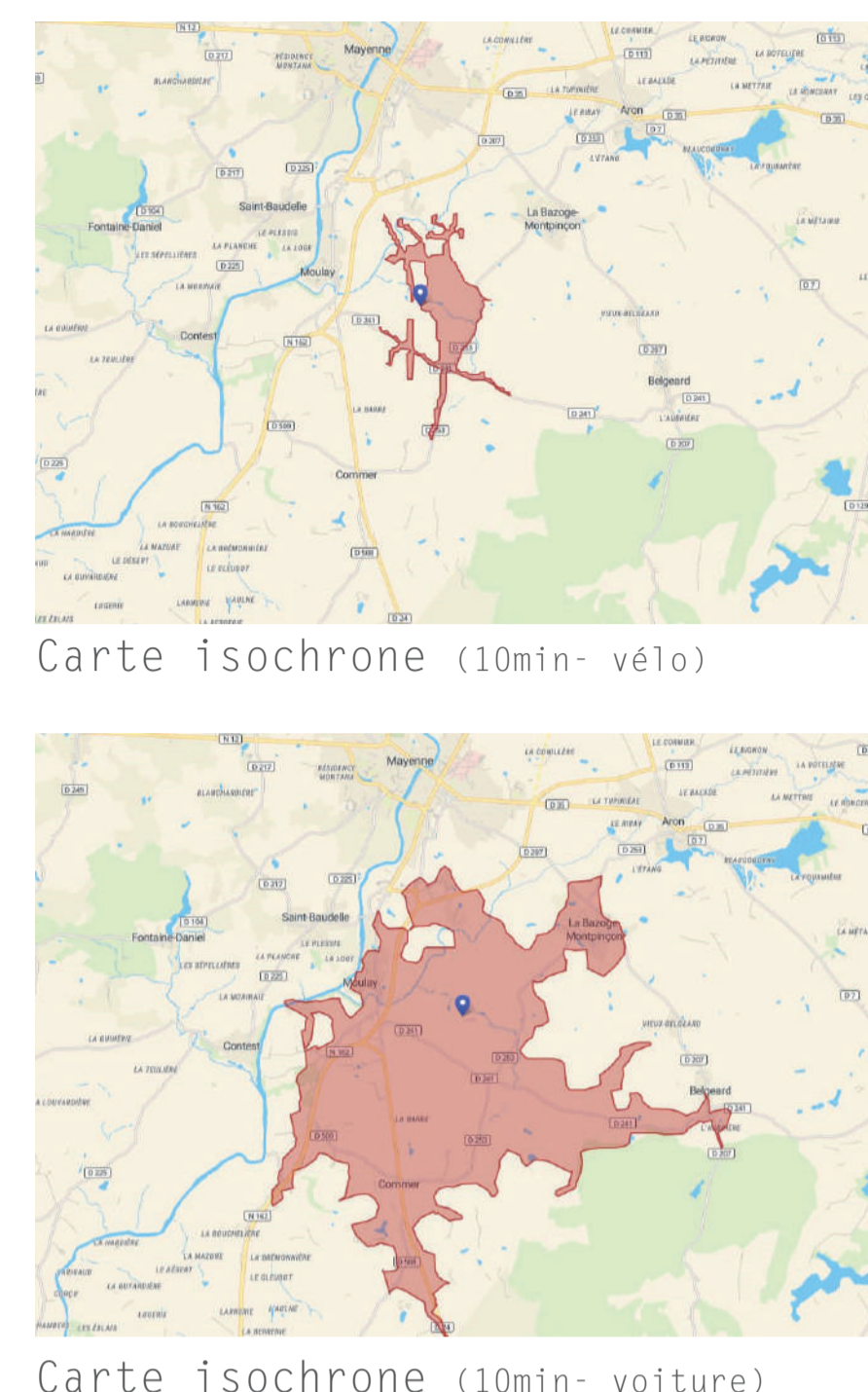
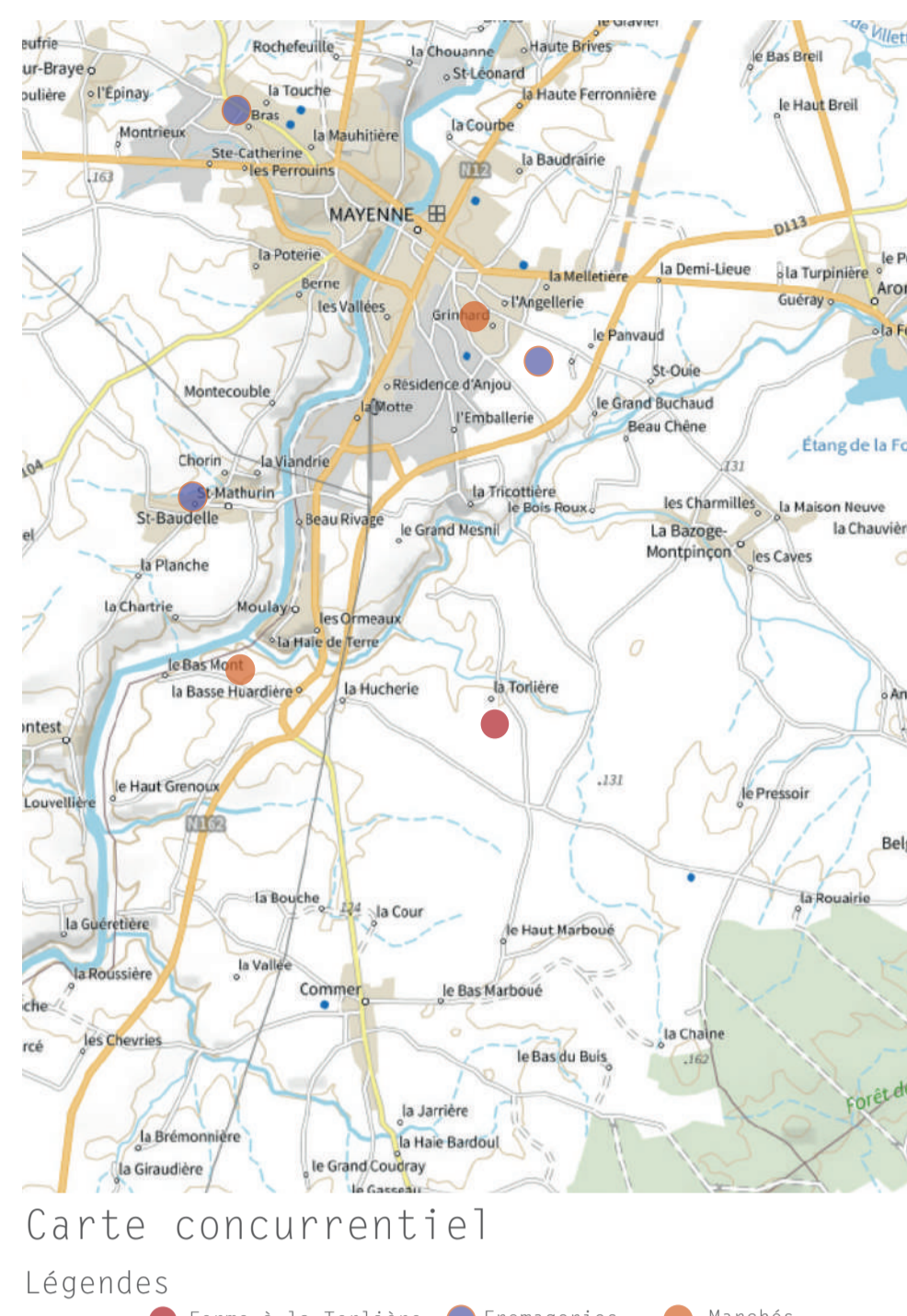
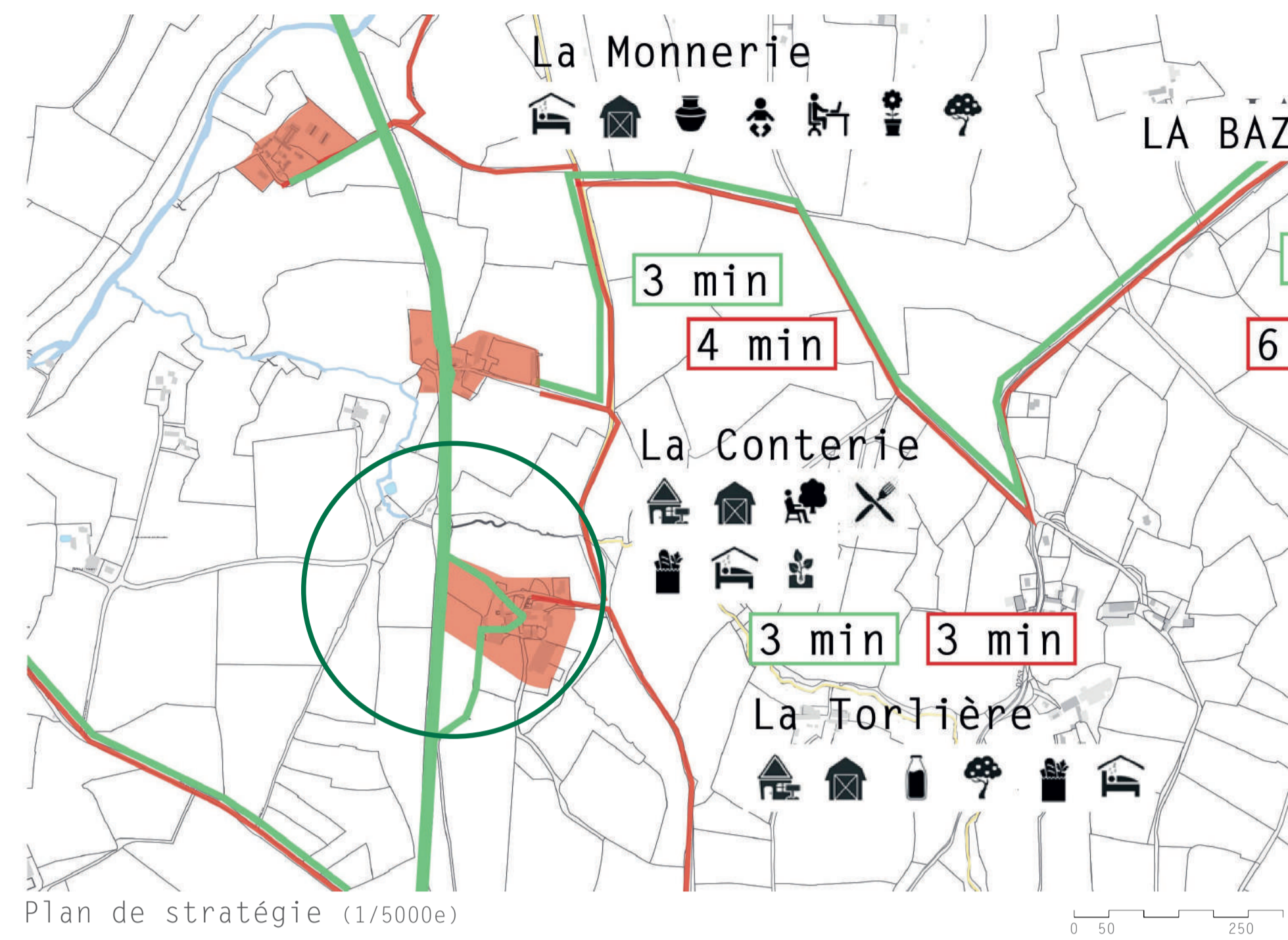


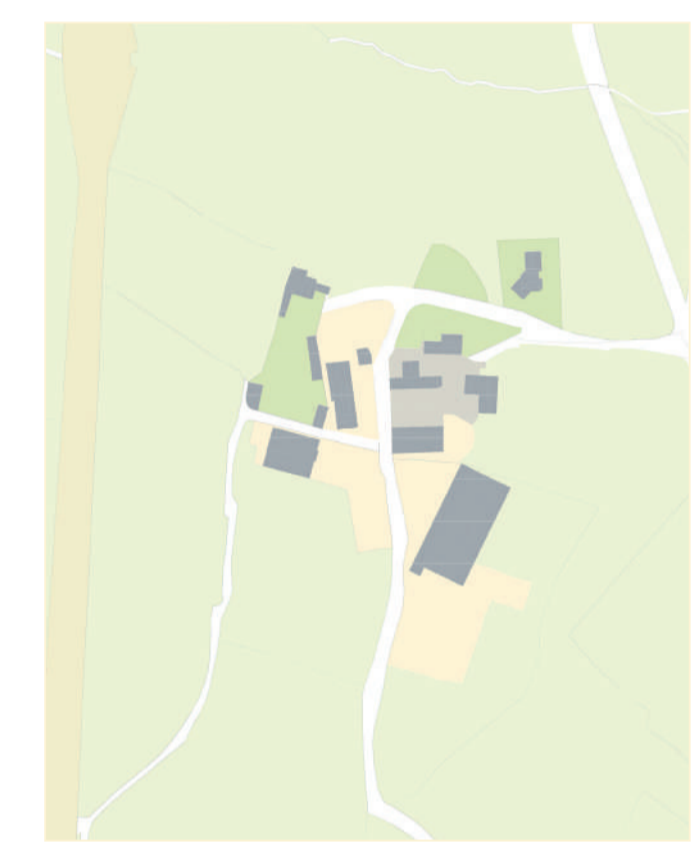
Dynamiser et valoriser l'activité de la Torlière



Le hameau de la Torlière se situe dans l'est du territoire de la commune de Moulay et à proximité de la voie verte. Il a pour particularité d'abriter, en plus de 5 habitations un agriculteur qui produit des céréales et élevés des bestiaux: vaches, cochons, volaille. En effet, seulement 3 agriculteurs continuent leurs activités au sein de la commune. De plus, sur les 5 habitations présente, 3 d'entre elles abrite des personnes à la retraite, cela peut engendrer une désertification du hameau dans les prochaines décennies.



C'est pourquoi j'ai cherché à mettre en place un système pour pérenniser la vie dans le hameau à travers la valorisation et le développement d'une économie locale orienté autour de la production de produits laitiers et de produits d'épicerie fine grâce à la mise en place d'un pré-verger. La connexion entre la voie verte et le hameau ainsi que la création d'un gîte permet de développer l'attractivité de la laiterie auprès de la population et participe à un circuit touristique le long de la voie verte. Proposer des logements dans le hameau permet de pérenniser la population et de proposer une nouvelle façon d'habiter dans le monde rural tout en valorisant le patrimoine abandonné.



Légendes:

Qualification des espaces non bâti

- Voie verte
- Chemins de terre
- Pelouse
- Agricultures
- Projet
- Places

Axes de circulations dans le hameau

- Automobiles
- Mobilités douces
- Automobiles sur chemin
- Piétons (exclusivement)
- Voie verte
- Aires d'affluence

Qualification des bâtiments

- Habitations
- Abandonnés
- Agricoles
- Commerces
- Equipements

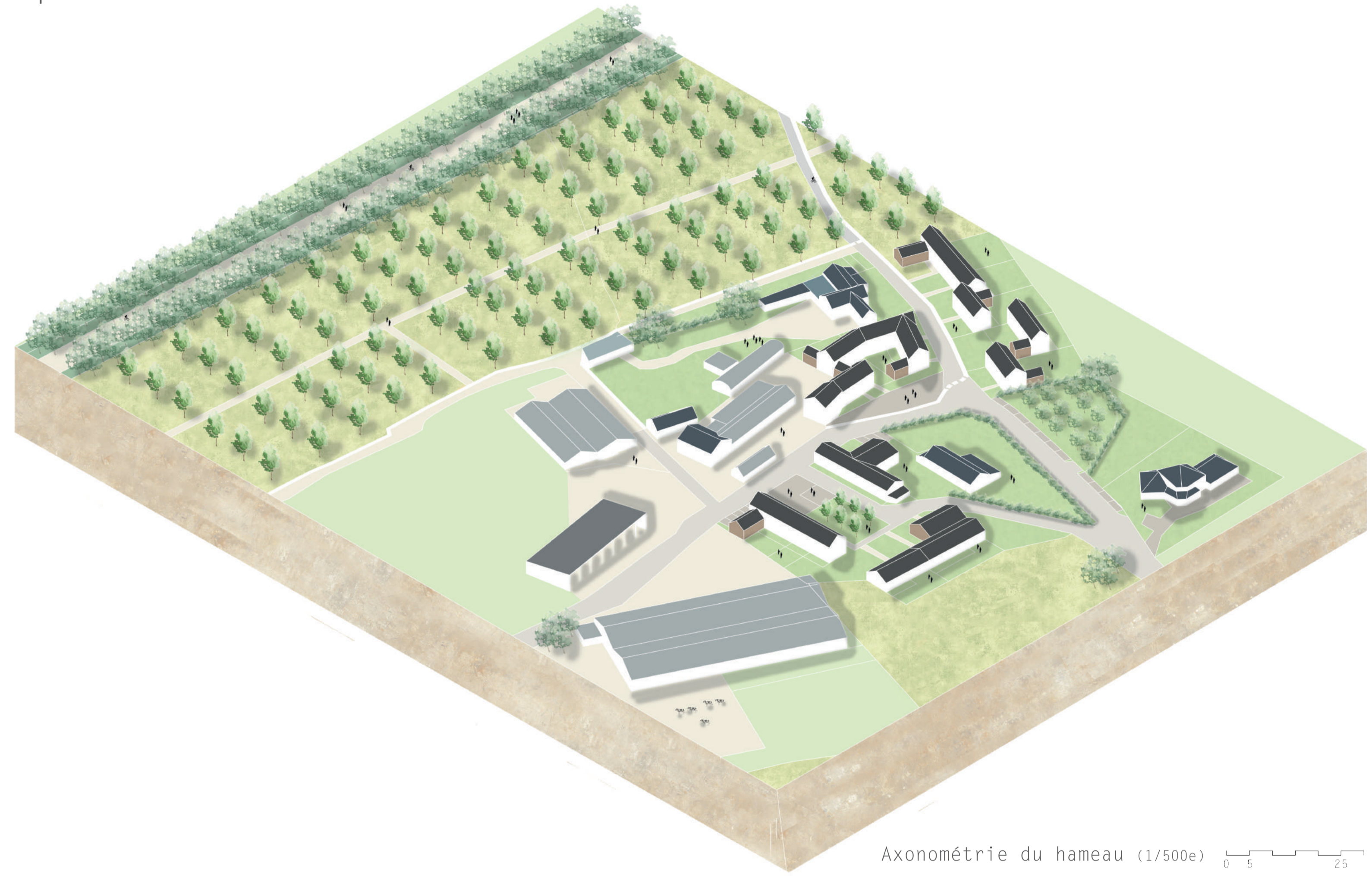
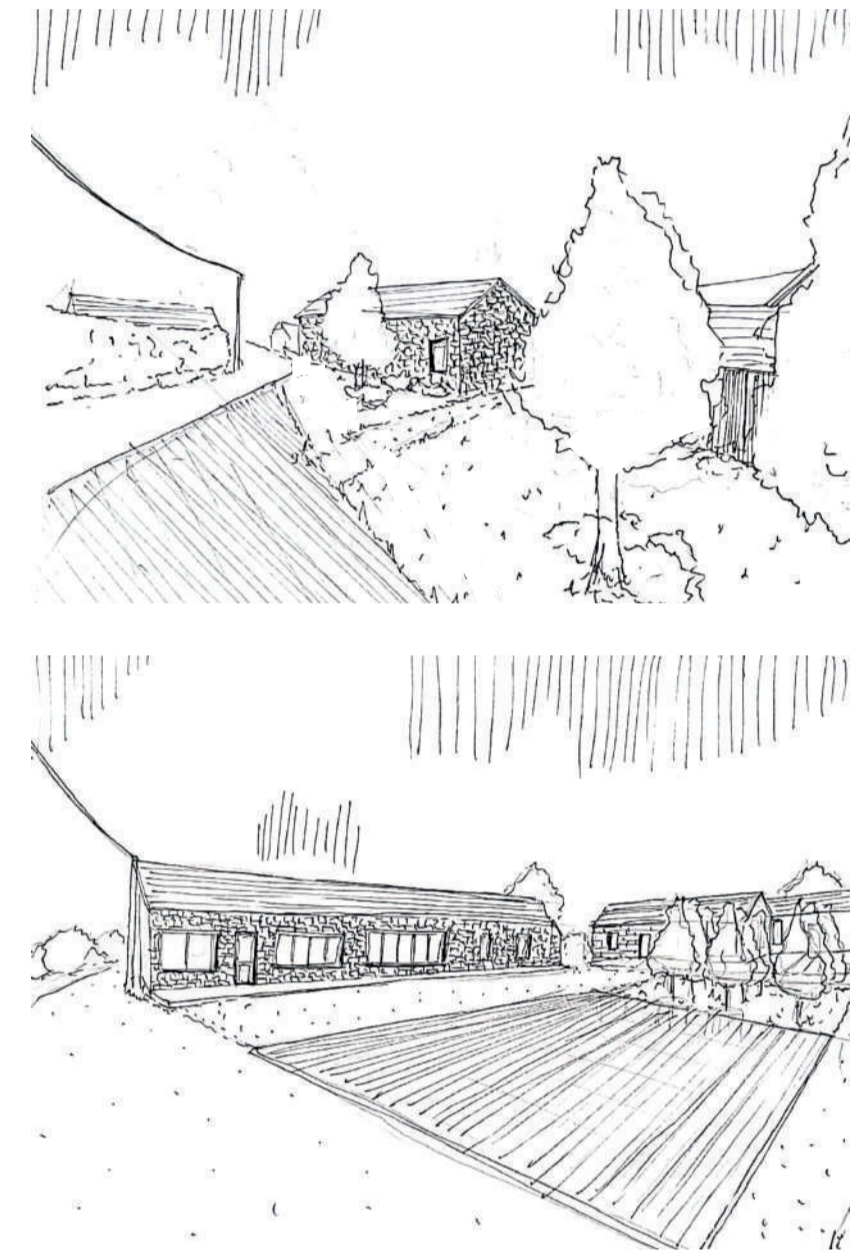
Valoriser l'agriculture pour développer le tourisme et pérenniser la vie dans le hameau



Plan R+1 (1/200e)

L'opération de logements regroupe 9 maisons individuelles en forme de L, qui développe plusieurs typologies offrant des petits jardins publics sur rue et des jardins privés de l'autre côté. Ces maisons cherchent à développer des typologies en lien avec celle présente dans le hameau. Cette intervention met en place deux espaces publics permettant d'accueillir à la fois les habitants et touristes au sein du hameau.

La laiterie/épicerie fine prend place dans un corps de ferme abandonné réhabilité et de la même manière le gîte occupe un ancien corps de ferme et l'emplacement du hangar agricole pour développer 4 gîtes et un espace de coworking. Les gîtes se développent en typologie de longère avec 1 ou 2 étages avec des jardins privés à l'arrière et des petits jardins publics sur la place. La place sert à l'accueil des touristes, des clients du gîte et de la laiterie.



Axonométrie du hameau (1/500e) 0 5 25



Plan RDC (1/200e)



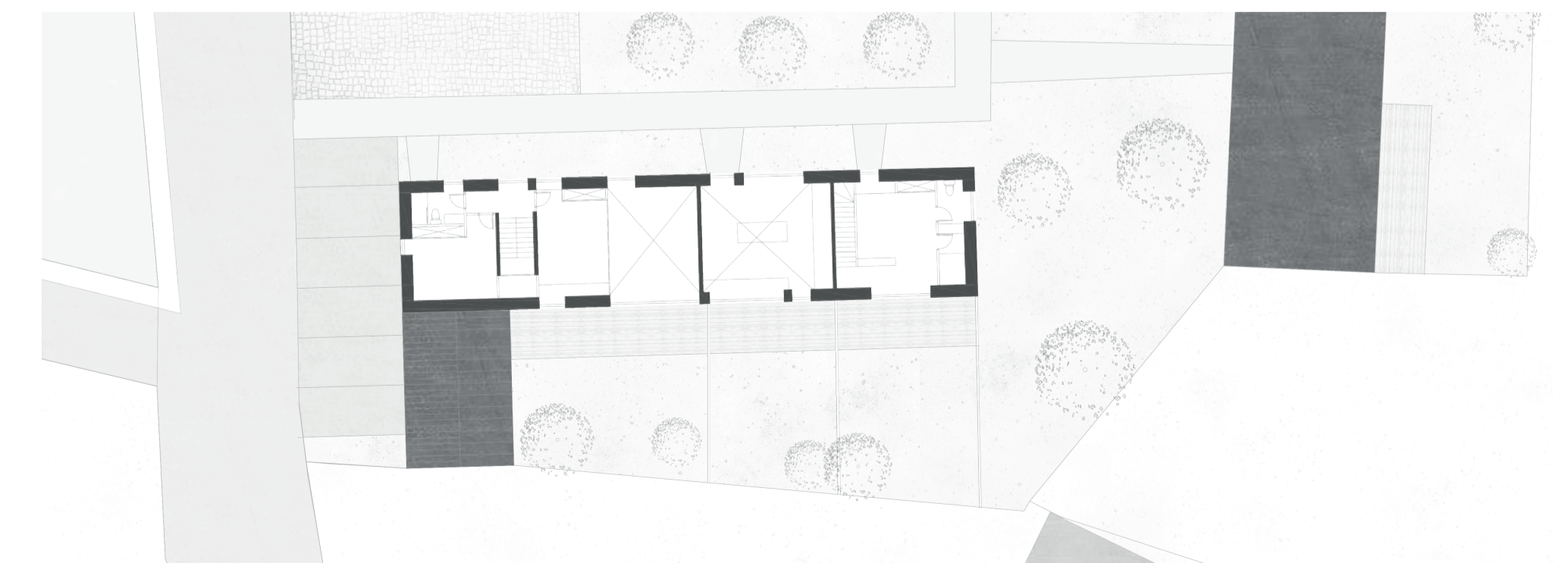
Plan RDC (1/200e)



Coupe AA' (1/200e)



Coupe BB' (1/200e)



Plan R+1 (1/200e)